

上京区

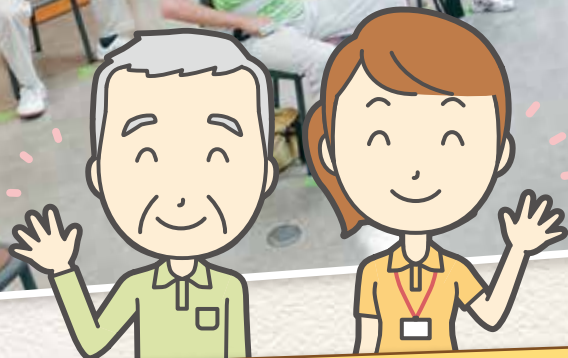
KAMIGYO
News

社会福祉法人
京都市上京区社会福祉協議会(上京区社協)
発行
TEL (075) 432-9535
FAX (075) 432-9536

社協だより

第34号

令和2年11月発行



上京区社会福祉協議会 賛助会員加入のお願い

上京区社会福祉協議会では、誰もが安心して暮らせる「福祉のまちづくり」をすすめるために、例年賛助会員を募集しています。

賛助会員からお預かりした会費を基に、上京区内における生活支援や災害対策などの地域福祉活動を推進しております。

皆様にはご負担をおかけいたしますが、趣旨にご賛同いただき、上京区内の福祉活動を推進するために、ご協力をお願い申し上げます。



社会福祉法人
京都市上京区社会福祉協議会
会長 上林研二

税控除について

賛助会費は、確定申告時の寄付金控除の対象になります。控除を受ける際には、本会が発行する「社会福祉法人指定寄付領収書」が必要です。

発行を希望される方は、区社協事務局(432-9535)までご連絡ください。

●控除の詳細については、最寄りの税務署にお問い合わせください。

募集期間
令和3年2月末まで

賛助会費
個人(世帯) : 1口 500円
企業・団体 : 1口5,000円

加入受付
各学区の社会福祉協議会(住民福祉協議会)を通じてご加入ください

賛助会費は、以下のような地域福祉活動で活用されています。

キャッチ Catch

課題を把握する

例えば…

【見守りの取り組み】

シェア Share

共感の輪を広げる

例えば…

ネットを活用した広報やコロナ禍における多世代交流について
学区と一緒に考え、一緒に取り組みます！

チャレンジ Challenge

新たな挑戦をする

例えば…

多世代が集える居場所づくりやみんなでたすかる防災（インクルーシブ防災）について
学区と一緒に考え、一緒に取り組みます！

学区の地域福祉活動

区域（上京区社協）の
地域福祉活動

学区に上京区社協が寄り添って、
誰もが安心して暮らせる「福祉のまちづくり」を一緒に考え、
一緒に取り組んでいるんだね！